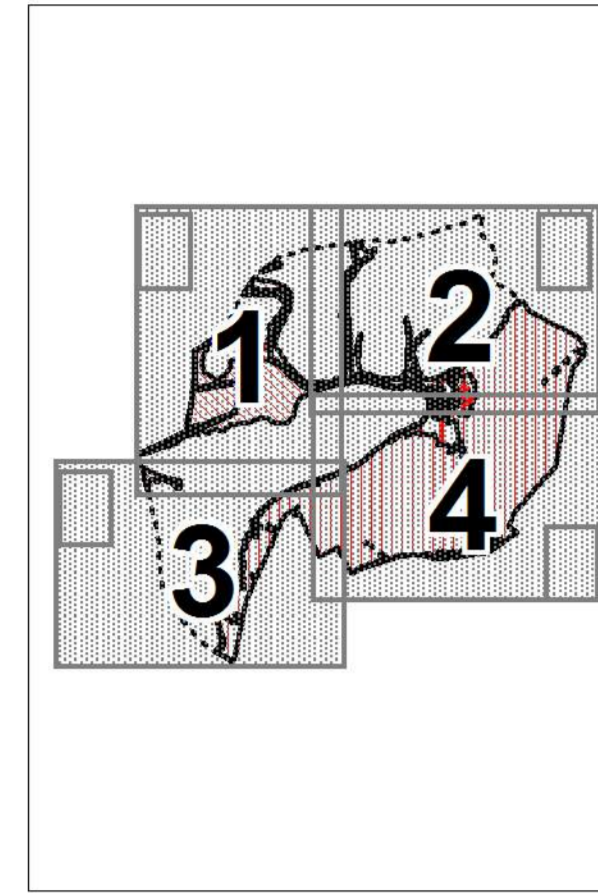


-  limite communale
-  44.06 aléa de référence du Rieu (BRL, octobre 2007)
-  44.06 ligne de projection depuis le lit mineur du Rieu (BRL, octobre 2007)
-  casier du modèle BRL pour le Rieu (octobre 2007)
-  44.06 casier du modèle Egis (janvier 2009)
-  F-U = zone urbanisée inondable par un aléa fort
-  F-Ucu = zone de développement futur inondable par un aléa fort
-  F-Ucu = zone de centre urbain inondable par un aléa fort
-  F-NU = zone non urbanisée inondable par un aléa fort
-  M-U = zone urbanisée inondable par un aléa modéré
-  M-Ucu = zone de centre urbain inondable par un aléa modéré
-  M-NU = zone non urbanisée inondable par un aléa modéré
-  R-U = zone urbaine inondable par un aléa résiduel ou indéterminé
-  R-Ucu = zone de centre urbain inondable par un aléa résiduel ou indéterminé
-  R-NU = zone non urbanisée inondable par un aléa résiduel ou indéterminé



Cartographie du risque d'inondation: Gard Rhodanien et Camargue Gardoise

 Direction départementale des Territoires et de la Mer du Gard
Service Observation Territoriale Urbanisme et Risques
Région Occitanie

