



BIVOUAC DE L'HISTOIRE

BELLEGARDE (GARD)

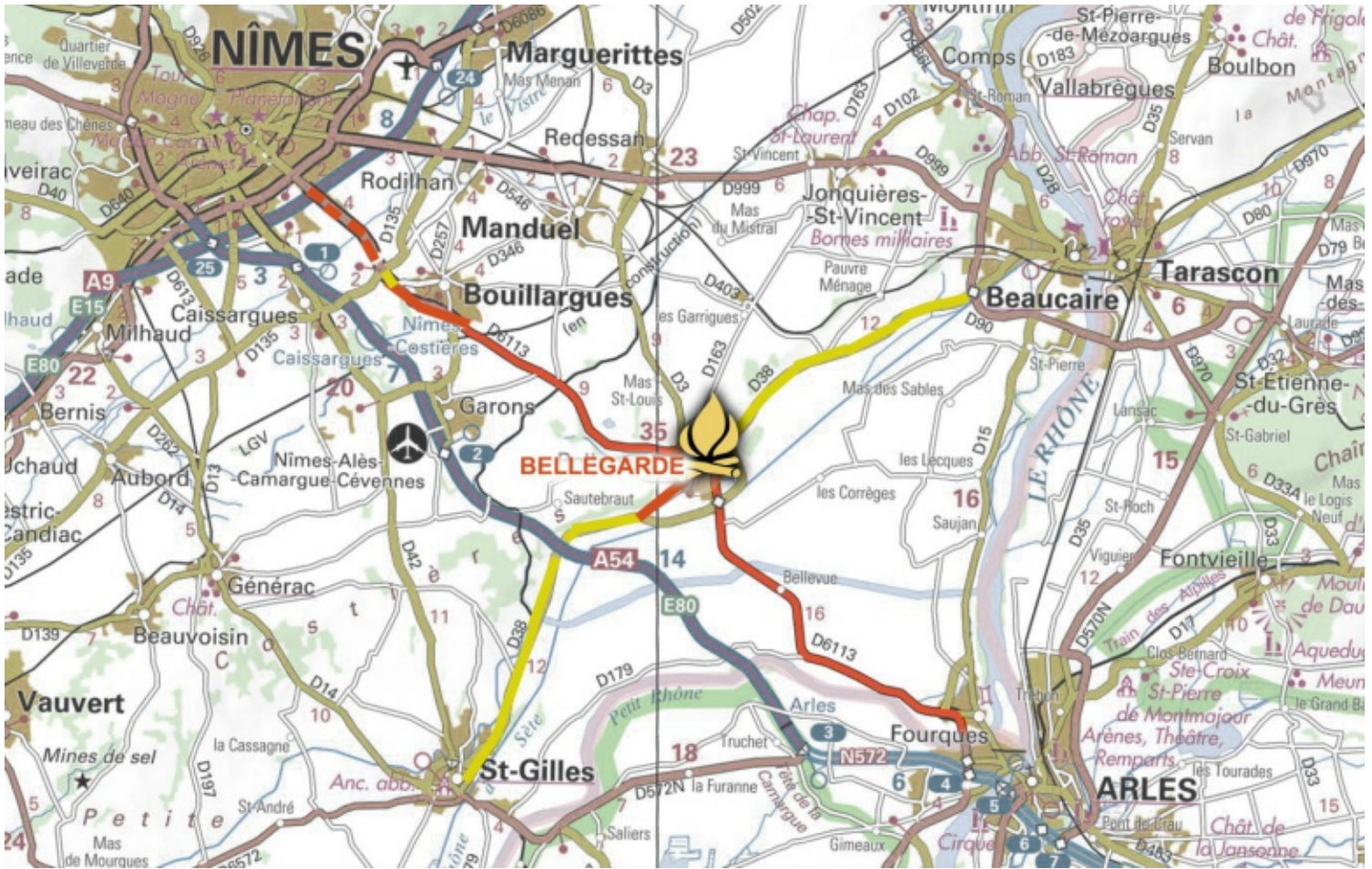
SITE DU MUSEE DE L'EAU

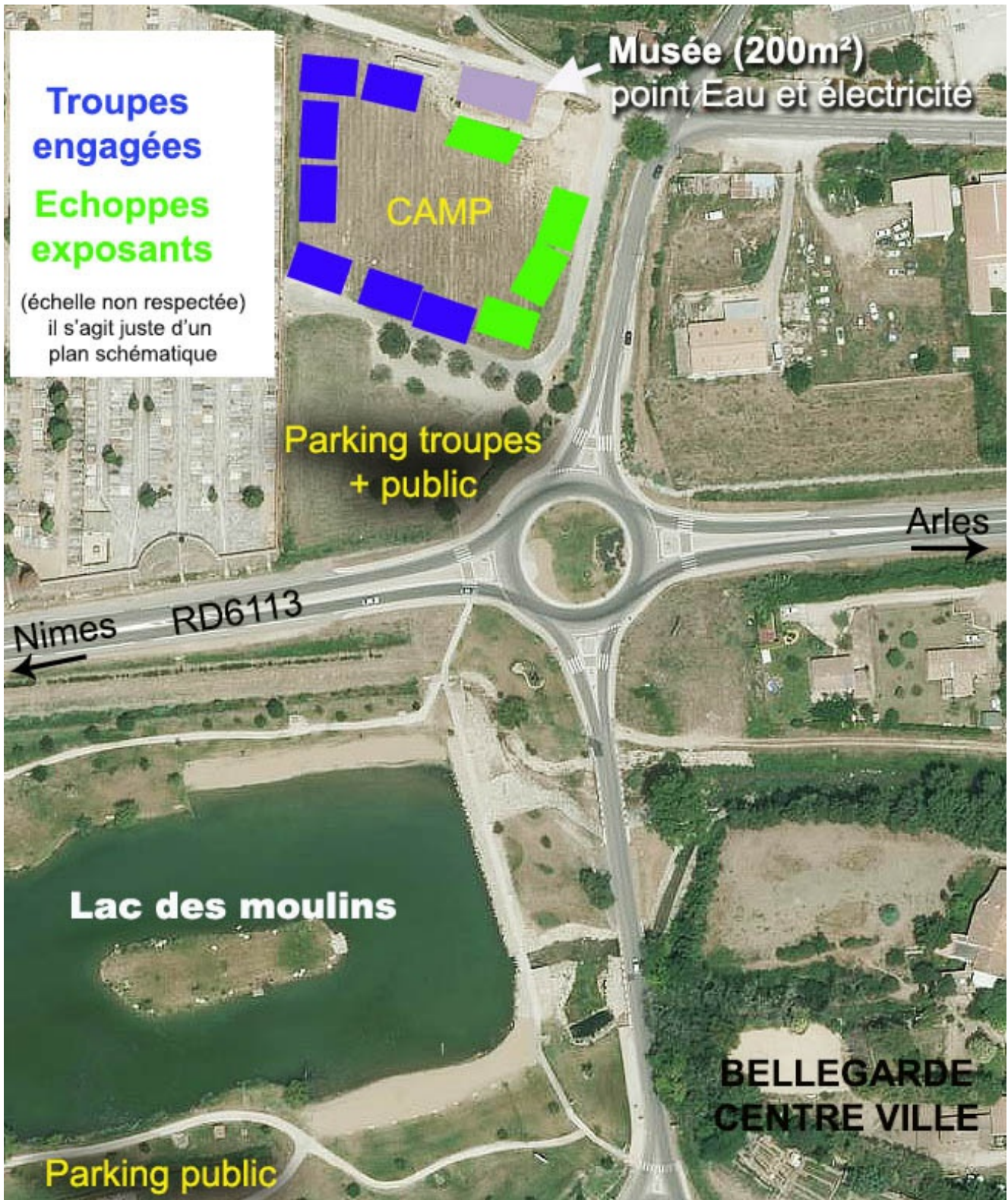
Long 4° 30' 24.9" E

Lat 43° 45' 35.5"N



situation site du bivouac de l'histoire





Troupes engagées

Echoppes exposants

(échelle non respectée)
il s'agit juste d'un plan schématique

Musée (200m²)
point Eau et électricité

CAMP

Parking troupes + public

Nimes ← RD6113

→ Arles

Lac des moulins

**BELLEGARDE
CENTRE VILLE**

Parking public